

Tutoriel couture : coudre un masque de protection (polyester)

Ce tutoriel a pour objectif de proposer une alternative aux masques (actuellement en pénurie) et de limiter la propagation des virus. **Attention : Il ne s'agit en aucun cas un masque médical** et n'a pas vocation à le remplacer, mais c'est toujours mieux que rien !



FOURNITURES POUR 1 MASQUE EN TISSU :

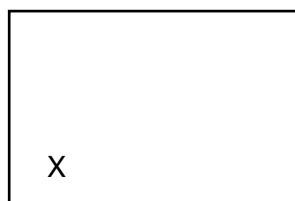
- Tissu : 2 fois 19 X 21cm (format « adulte »)
- Cordelette : 100cm X 2

Dans ce tutoriel, le tissu à motifs (à gauche sur la photo ci-dessous), est le tissu qui sera à l'avant du masque. Le blanc (à droite sur la photo) est l'arrière.



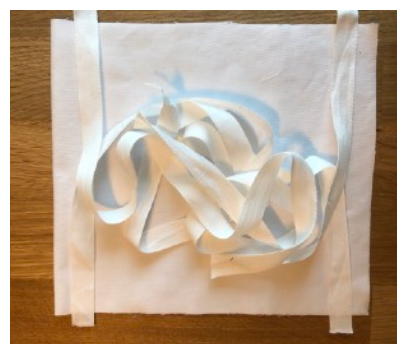
MODE D'EMPLOI :

1. Coupez les 2 cordelettes en 2, de manière à obtenir 4 cordelettes de 50 cm.
2. Sur une des couches de tissu (intérieur du masque) doit se trouver une croix. Cousez avec un fil de couleur cette croix. Cela permettra à l'utilisateur de différencier l'avant et l'arrière et de ne pas se contaminer. Si les tissus sont différents, la croix n'est pas forcément nécessaire.



3. Assemblez le masque :

- Placez les 4 cordelettes préalablement coupées à 1 cm des bords des grands côtés. Prenez soin de les tirer vers l'intérieur afin de ne pas les coudre avec le tissu. Vous pouvez « bâtir » près du bord pour maintenir les cordelettes en place avant l'étape suivante.



- Remarque : les cordelettes peuvent également être fixées aux petits côtés

- Superposez les tissus, endroit contre endroit et épinglez les cordelettes.



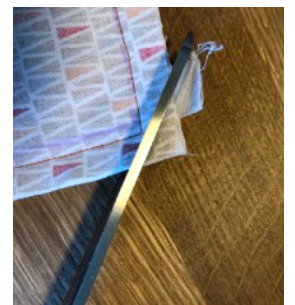
- Piquez tout autour du rectangle, à 1 cm des bords en laissant une ouverture de plus ou moins 7 cm sur un grand côté. Voir ci-dessous les traits tracés.



- On obtient ceci :



- Dégarnissez les angles et coupez le morceau de cordelette qui dépasse.



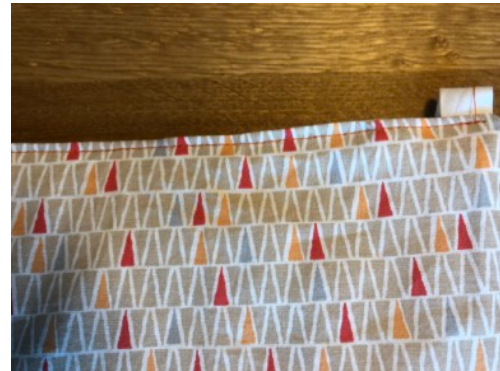
- On obtient ceci :



- Retournez le masque et soignez les coins en utilisant un crochet, une aiguille à tricoter ou un crayon.



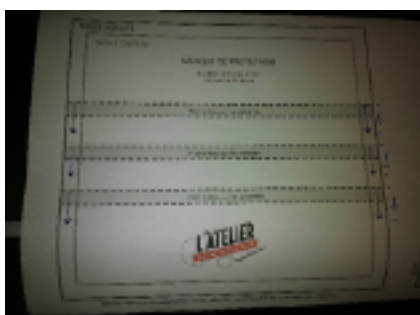
- Surpiquer le bord supérieur en prenant soin de fermer par la même occasion l'ouverture.



3. Effectuez les plis, en vous aidant du patron pour les repères. Les plis mesurent 1cm de profondeur.

Cette étape n'est pas évidente au début et elle demande un peu d'entraînement.

La taille finale (hauteur) du masque doit être d'approximativement 10 cm.



- Epinglez ou fixez les plis à l'aide de pinces.



- Fixez les plis à la machine en cousant près des bords.
- Cousez solidement l'extrémité des cordelettes en faisant un ourlet.
- C'est terminé ! Bravo !



La Ville de Comines-Warneton est reconnaissante envers toutes les personnes impliquées, dont vous, dans ce projet qui ne pourrait pas aboutir sans la solidarité.

Source : www.atelierdelacreation.com

Merci à Mélanie Voituriez pour ce tutoriel, Julie Vanassche et sa maman pour les corrections et à Céline pour son accord de diffusion !